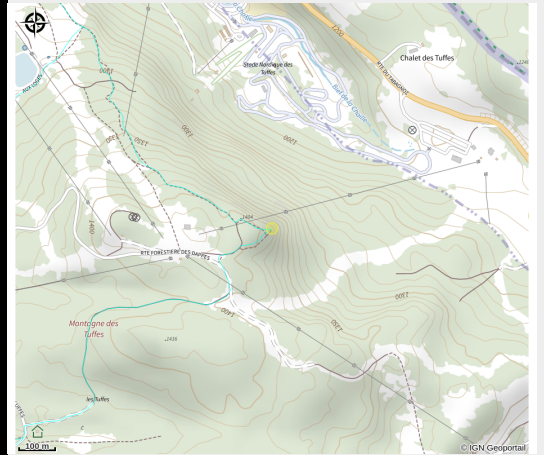


# Le belvédère des Dappes

CC de la Station des Rousses-Haut Jura



No photo



## Infos pratiques

Categorie : Sites Naturels

# Description

Ce belvédère, situé à une altitude de 1390m est situé au sommet du massif des Tuffes, à Prémanon. Il offre une vue sur le plateau des Rousses et les différents massifs environnants et surplombe le stade de biathlon et le tremplin de saut à ski « Jason Lamy-Chappuis ». Une table d'orientation vous permettra de vous repérer. C'est également un site sonore remarquable.

Accès et randonnée pédestre :

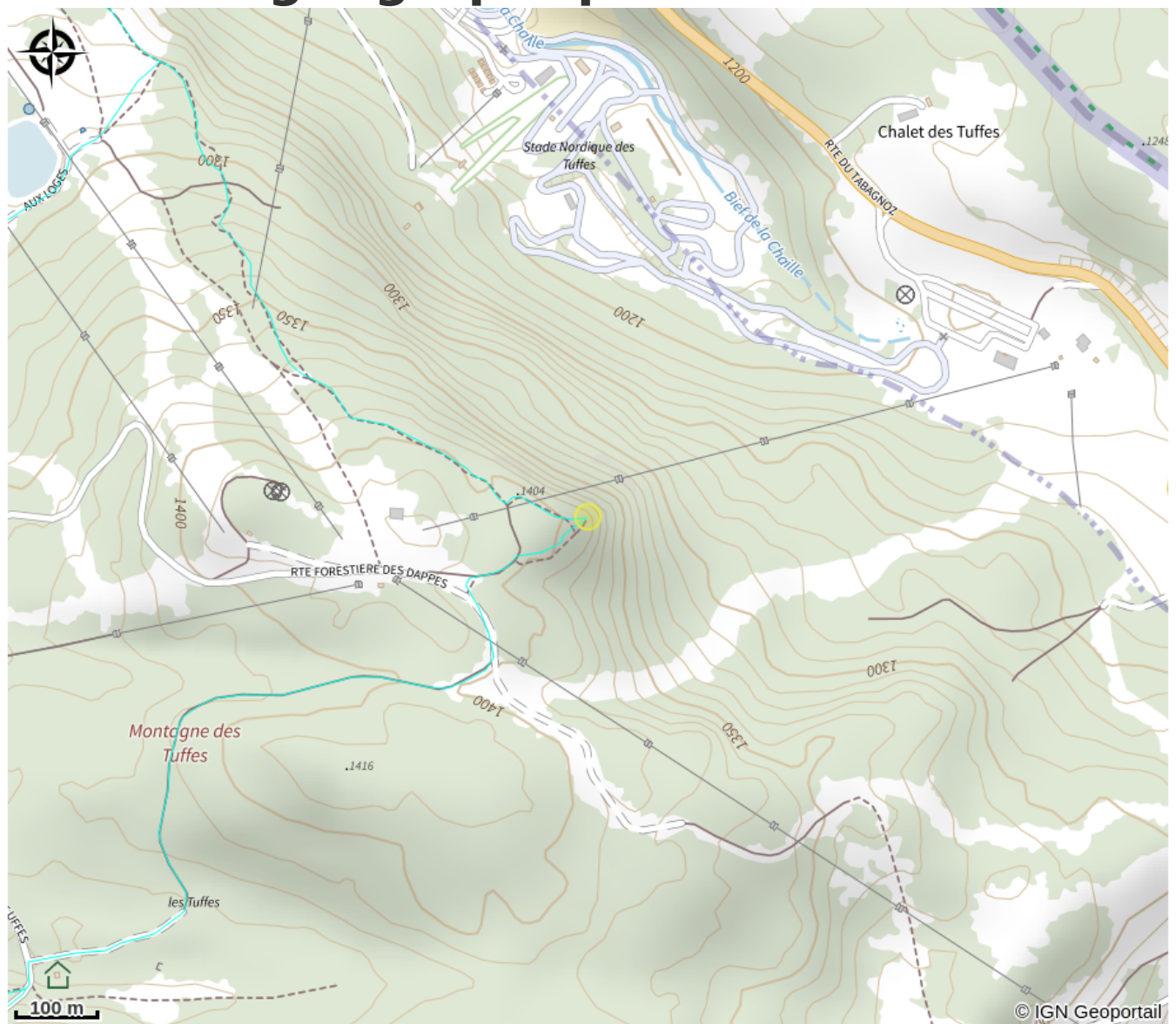
Le belvédère est accessible en voiture l'été : depuis le parking des Jouvencelles, prenez la route forestière qui monte jusqu'au sommet des pistes de ski alpin et des télésièges. Vous aurez alors à marcher environ 300m sur le début de la piste rouge du Balancier.

Pour découvrir ce point de vue, un parcours pédestre balisé de 13 km au départ de Prémanon, vous est proposé par l'Office de tourisme. Départ possible également depuis La Darbella (boucle de 7 km). Fiche du circuit à acheter à l'Office de tourisme (fiche n°14) ou à télécharger : <http://www.openrunner.com/index.php?id=1835514>.

En hiver :

Faites-y une pause lors de votre sortie en ski alpin : vous pouvez accéder à ce belvédère depuis la piste rouge du Balancier (attention, soyez très vigilants à l'approche, déchaussez et allez-y à pied) !

# Situation géographique



# Toutes les infos pratiques

## Contact

### Adresse :

39220 PREMANON

[infos@lesrousses.com](mailto:infos@lesrousses.com)

<http://www.lesrousses.com>